

# Klíč druhů štěnic (Heteroptera: Cimicidae) s výskytem v České republice

Ondřej Balvín, Katedra ekologie, Fakulta životního prostředí ČZU

## Druhy s výskytem v ČR s jasným taxonomickým statutem:

1. *Cimex lectularius* (štěnice domácí)
2. *C. pipistrelli* (štěnice netopýří)
3. *C. hemipterus* (štěnice tropická)
4. *C. hirundinis* (štěnice ptačí)

## Druhy s nejasným taxonomickým statutem a možným výskytem v ČR:

5. *C. stadleri* (synonymum *C. pipistrelli*, neplatný druh)
6. *C. dissimilis* (pravděpodobné synonymum *C. pipistrelli*)
7. *C. columbarius* (druh příbuzný *C. lectularius* popsáný z holubů; nejasný druhový status, ale v posledních dekádách nebyl nalezen)
8. *C. montandonii* (druh spojený s břehulemi, jehož status a výskyt je nejasný)

	<i>Cimex lectularius</i>	<i>Cimex hemipterus</i>	<i>Cimex pipistrelli</i>	<i>Cimex hirundinis</i>
Velikost těla dospělého	4,5 – 6 mm			max. 4 mm
Ochlupení štítu	Kratší, silné, chlup na konci „useknutý“			Dlouhé, vlasovité
Poměr tloušťky 3. a 2. tykadlového článku	1:2 (druhé dva články na pohled výrazně tenčí než první dva)			2:3
Poměr šířky hlavy a štítu	Více než 2:3			Méně než 2:3
Tvar štítu a jeho postranních laloků	Široký štít, boční laloky se dopředu výrazně rozšiřují, přední rohy zakulacené	Úzký štít, boční laloky se rozšiřují mírně, přední rohy spíše úhlovité		
Ochlupení na 5. zadečkovém článku okolo paragenitálního orgánu (samice)	nepřerušené		chybí	nepřerušené

## Poznámky k determinaci:

- *C. hirundinis* byl původně popsán v jiném rodu (*Oeciacus*), neboť na první pohled vypadá odlišně než ostatní druhy, také díky své malé velikosti. Pro odlišení je celkový pohled užitečnější než detaily a poměry uvedené v klíči.
- Samce *C. pipistrelli* a *C. hemipterus* od sebe poznat nelze, diagnostický znak je ochlupení paragenitálií u samice.
- Tvar štítu jako rozdíl *C. lectularius* od *C. hemipterus*, a zvláště *C. pipistrelli* je znak vyžadující zkušenost, a ideálně vyšší počet jedinců na srovnání. Pro potvrzení odlišení *C. lectularius* a *C. pipistrelli* je možné použít ochlupení paragenitálií, ale *C. hemipterus* se od *C. lectularius* v tomto bohužel neliší.



*C. lectularius*, variabilní tvar štítu (zvlášť jedinec vlevo dole upomíná na jiné druhy), tykadla



*C. hemipterus*, štít, tykadla

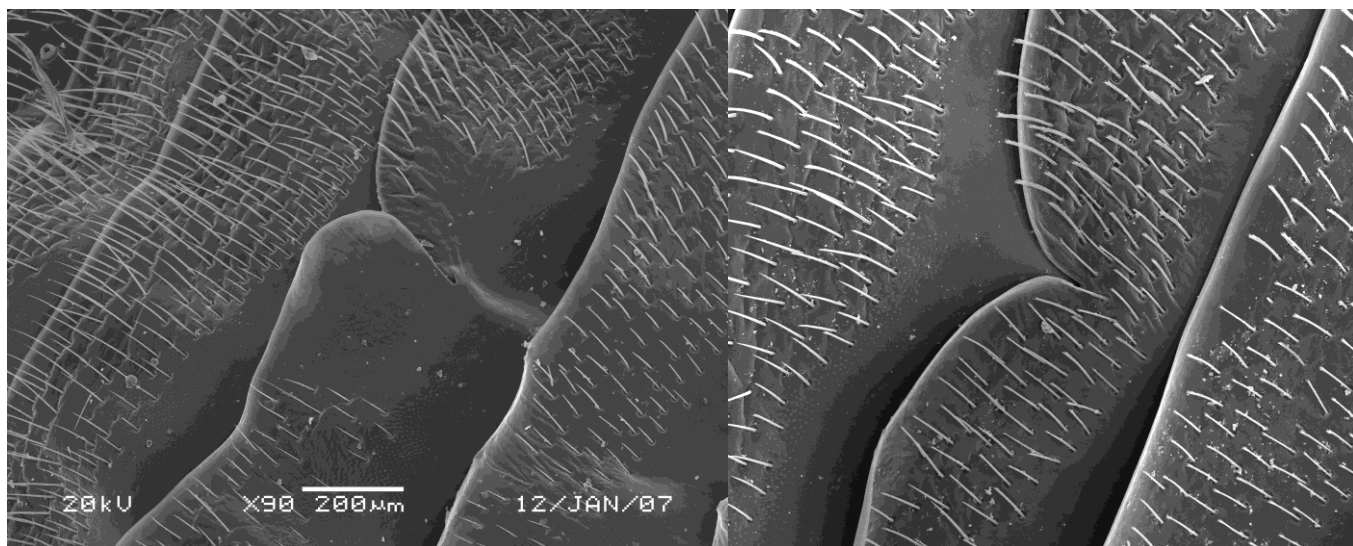


*C. pipistrelli*, štít, tykadla



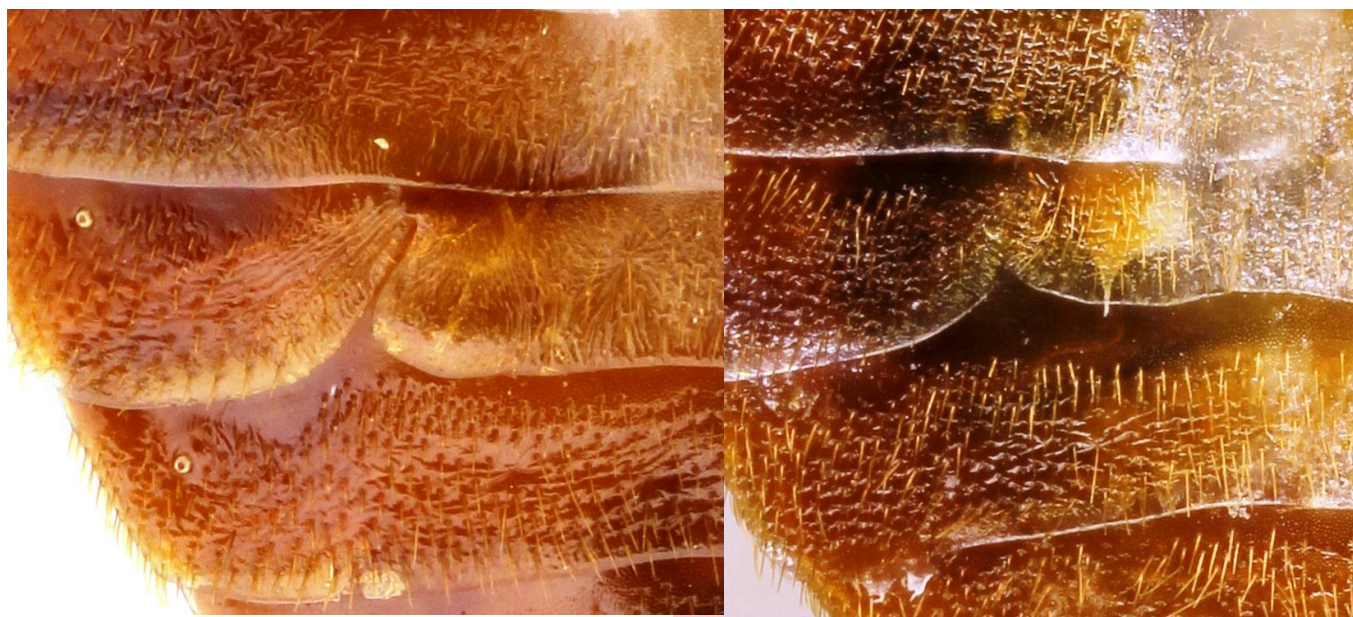
*C. hirundinis*, štít, tykadla





*C. pipistrelli*, chybějící ochlupení v okolí paragenitálního orgánu na ventrální straně zadečku

*C. lectularius*, kontinuální ochlupení v okolí paragenitálního orgánu



*C. lectularius*, samice



*C. hemipterus*, samice



*C. lectularius*,  
samice



*C. lectularius*,  
samci



*C. pipistrelli*,  
samice

*C. pipistrelli*,  
samec



*C. hirundinis*,  
samice

*C. hirundinis*,  
samec



*C. hirundinis*,  
samice

*C. hirundinis*,  
samec

